

FlexStep

BY LIFTUP

lifting people





FlexStep-Website

2-IN-1- LÖSUNG MIT TREPPE UND LIFT

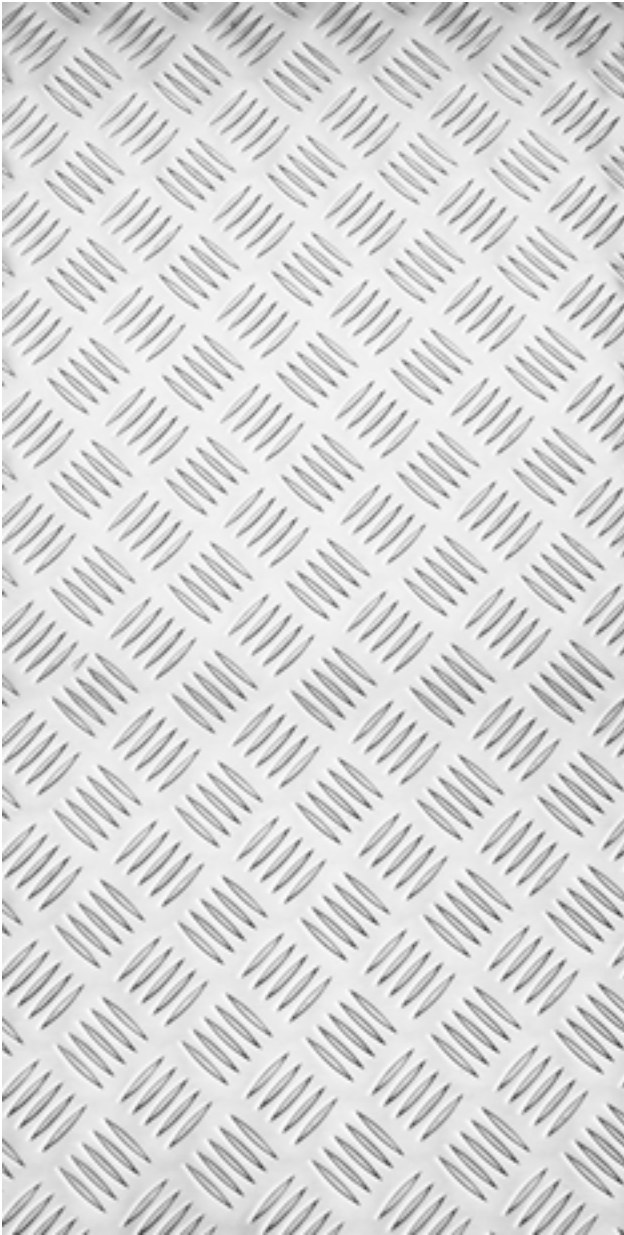
Der Treppenlift FlexStep ist design't um als gewöhnliche Treppe zu funktionieren und auch als Rollstuhllift. Der flexible FlexStep, entwickelt und produziert von Liftup, ist für Gehende und Rollstuhlnutzer gleichermaßen verwendbar. Der FlexStep ist eine 2-in-1-Lösung, die Platz spart, verglichen mit dem Einbau einer Treppe und einer separaten Lift- oder Rampenlösung.

Der FlexStep verfügt über viele Konfigurations- und Installationsmöglichkeiten, was es einfach macht, ihn in die vorhandenen Umgebungen zu integrieren. Der FlexStep ist die perfekte Lösung, die sowohl Rollstuhlnutzern wie auch Gehenden einen einfachen Zugang über Niveauunterschiede hinweg ermöglicht und er ist besonders nützlich, wo der Platz begrenzt ist und nicht ausreicht, um sowohl Lift und als auch Treppe einzubauen.

Vielerorts ist es von großer Bedeutung, dass jeder einzelne Quadratmeter für den Verkauf genutzt wird. In Bürogebäuden mit Arbeitsstationen, Läden oder Restaurants ist der FlexStep nicht nur eine gute ökonomische Investition, sondern auch eine Lösung, die gleichen Zugang für alle voranbringt.

**Mehr als nur Technologie, die
gebraucht wird – es ist Technologie,
die Sie sich wünschen.**

Made in Denmark





NEU NORDISCH

Auf ganzer Linie

Nordisches Design

Verweist auf die Designtraditionen und Ästhetik in den nordischen Ländern Dänemark, Norwegen, Schweden, Finnland und Island. Das nordische Design zeichnet sich durch den Fokus auf Minimalismus, Funktionalität und Einzelheiten aus, oft mit einer natürlichen oder gedämpft nuancierten Farbpalette. Häufig werden Materialien wie Holz, Glas und Metall verwendet und oft finden Naturelemente Eingang ins Design. Nordisches Design ist bekannt als stilecht, modern und optisch einladend. Es wird oft mit dem Begriff „hygge“ verbunden, einem Sinn für Gemütlichkeit und Behaglichkeit.

Nordische Qualität

Die einfache FlexStep-Treppe kann an die Umgebung angepasst werden, in einem exklusiven und doch entspannten Stil und lässt sich deshalb in die meisten Gebäude integrieren – im Innenbereich wie im Außenbereich.

FlexStep-Referenz Apotheke

FlexStep und feste Treppe vor der Apotheke Hvalsø

Eine der großen Herausforderungen für viele Apotheken, Läden und andere öffentliche Gebäude ist beim Thema der Barrierefreiheit für alle der fehlende Zugang auf Straßenebene. Viele dieser Gebäude haben keinen Zugang im Erdgeschoss, aber sie haben genügend Platz entweder für eine Rampe, die die Anforderungen an die Neigung erfüllt oder einen Plattformlift, der einfach neben der Treppe platziert werden kann.



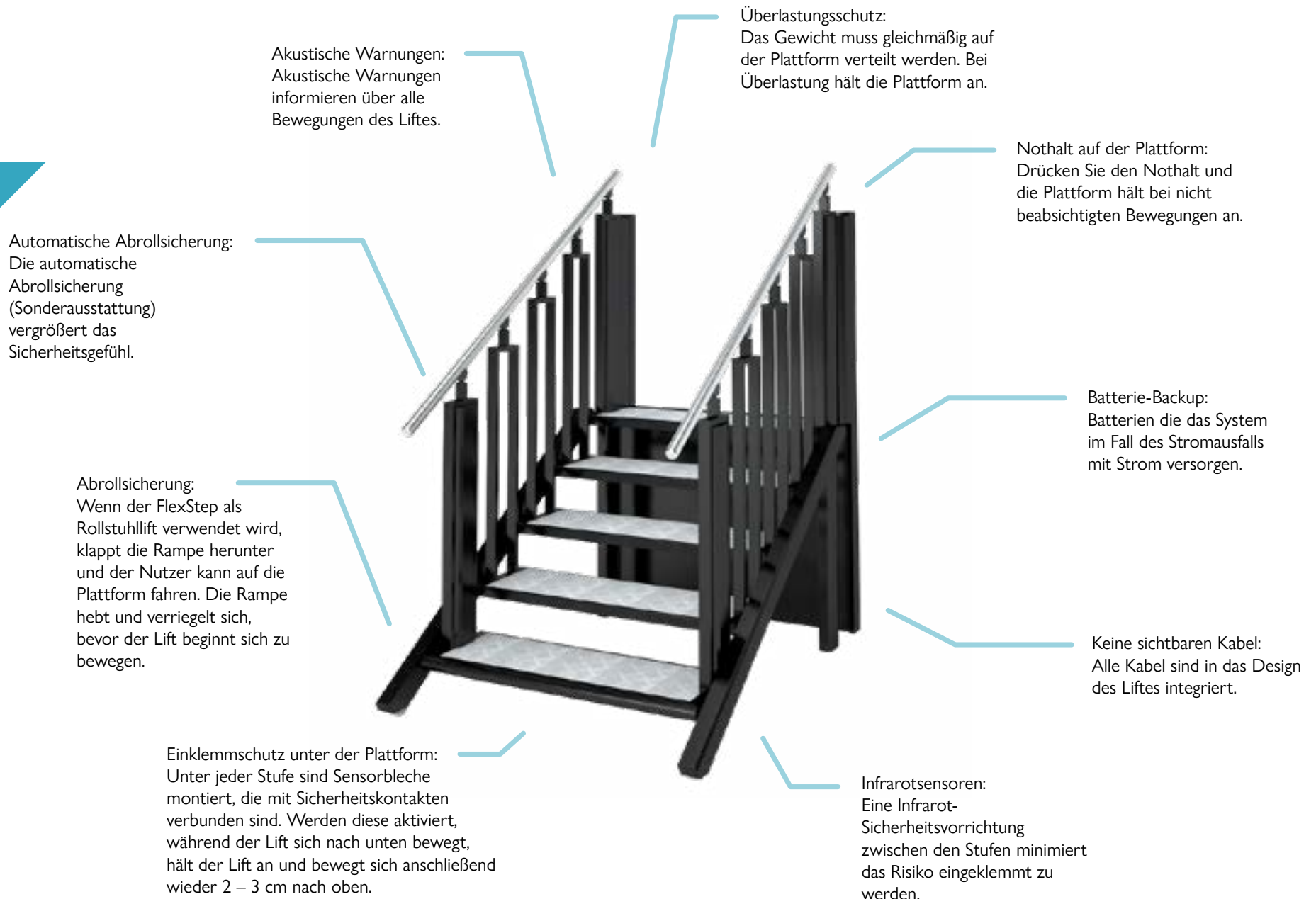


Die Herausforderung kann jedoch darin bestehen, dass viele Lösungen für Barrierefreiheit die existierende Architektur verunstalten und die meisten Grundeigentümer die ursprüngliche Ästhetik des Gebäudes bewahren möchten, trotz der erforderlichen Barrierefreiheit. Ein gutes Beispiel ist vor der Apotheke Hvalsø zu sehen, wo eine elegante Lösung für die Herausforderung gefunden wurde, indem ein FlexStep neben der festen Treppe installiert wurde. Durch diese intelligente Lösung wird ein Plattformlift für Rollstuhlnutzer und Gehende unproblematisch verborgen und gleichzeitig bleibt die optische Harmonie des Gebäudes bewahrt.

- 1 Rufstation an der Säule montiert
- 2 Passende Geländer und Handläufe
- 3 Gleiche Holzstufen auf FlexStep und Treppenabsatz
- 4 Senkrechte Barriere
- 5 Feste Treppe

”Die Alternative wäre der Bau einer Rampe gewesen. Das wäre viel billiger, aber auch hässlich geworden. Vor allem wäre es fehlender Respekt vor dem beinahe 150 Jahre alten Apothekengebäude, dessen schöne Gesamtheit ich nur ungern zerstören wollte.“

Sicherheit an erster Stelle





VORTEILE

- 2-in-1-Lösung: Treppe und Lift
- Dänisches Qualitätsprodukt
- Kann sowohl innen wie außen installiert werden
- Viele Designmöglichkeiten
- Einfach zu integrieren, sowohl in neue wie bereits existierende Gebäude
- Plug-and-play-Installation
- Integrierter Antrieb

FlexStep-Referenz Arztpraxis

FlexStep installiert in einer Arztpraxis in Kopenhagen

Inmitten der pulsierenden City von Kopenhagen liegt eine kleine behagliche Hausarztpraxis, die mit ihrer einfachen und eleganten Einrichtung gut in die nähere Umgebung passt, mit einem belebten Hafen, jeder Menge Wasseraktivitäten und modernen Neubauten. Liftups FlexStep nimmt in diesem modernen Ärztehaus mit seinem minimalistischen und stilechten Interieur einen zentralen Platz ein. Der sechsstufige FlexStep bringt volle Barrierefreiheit und verbindet die zwei Ebenen des Hauses.



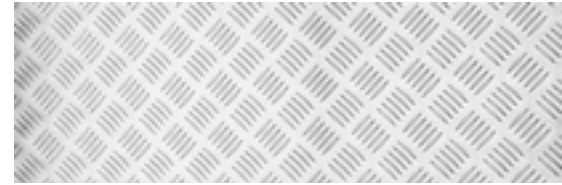


Die Entscheidung für eine weiße Treppe mit dem gleichen Holzbelag wie der Rest des Bodens lässt die Lösung leicht und elegant hervortreten. Mit der Doppelfunktion als Treppe und Lift können Gehbehinderte und Rollstuhlfahrer sich sicher bewegen, auch wenn die Praxis sich über zwei Ebenen erstreckt.



- ① Das Material in den Stufen passt zum übrigen Boden
- ② Elektronisches, eingebautes Steuersystem
- ③ Lackiert in RAL-Weiß und so passend zur übrigen Einrichtung
- ④ Löst das Problem trotz Platzmangel
- ⑤ Beleuchtetes Kontroll-Paneel

„Ich entschied mich für den FlexStep, weil er platzsparend ist, Treppe und Lift zugleich und das erschien mir als eine gute Lösung.“



Eine lange Reihe von Möglichkeiten

- Der Lift hat 2 bis 6 Stufen und wenn die Plattform für einen Rollstuhl zu kurz ist, wird die oberste Stufe verlängert.
- Um die perfekte Gesamtheit zu erreichen kann nach Wunsch jede RAL-Farbe gewählt werden. (Standard: Gris 900 Sable)
- Sie können Ihre eigenen passenden Dielen auf die Stufen montieren, um den FlexStep perfekt in die vorhandene Umgebung einzupassen. (Standard: Esche, Buche, Kirsche, Kiefer, Walnuss, Aluminiumriffelblech (Quintett), Mahagoni-Diele, Eiche, Eichen-Diele)
- Behandlung: Öl, Lack oder ohne Belag.
- Um den perfekten designmäßigen Zusammenhang mit den Treppengeländern zu erreichen können auf Anfrage alle RAL-Farben für die montierten Geländer individuell gewählt werden. (Standard: Esche, Buche, Kirsche, Mahagoni, Eiche, Kiefer, Walnuss, lackierte viereckige/runde Handläufe aus rostfreiem Edelstahl, viereckige/runde lackierte Metallleisten, runde Handläufe aus Messing)
- Passende Handläufe und Treppen (in Übereinstimmung mit EN 1090).
- Externe Rufstationen (eine oder zwei Richtungen) – verkabelt/drahtlos – an die Wand montierbar oder an eine freistehende Säule.
- Alarmsystem auf dem Lift.
- Wählen Sie zwischen viereckigen oder runden Balustern für eine perfekte und elegante Integration.
- Konfigurieren Sie den Lift mit einer Sicherheitstür, vertikaler Schranke und/oder der automatischen Abrollsicherung.
- Die neue wendbare Tür macht es möglich, sich am Installationsort zu entscheiden, ob die Tür sich nach rechts oder links öffnet.
- Rampe, die für eine maximale Abrollsicherung nach oben klappt.
- Lieferbar für die Plug-and-play-Installation oder für den Transport zerlegt, wenn der Platz begrenzt ist.
- Abschließbar zum Unfallschutz, z. B. an öffentlichen Orten.

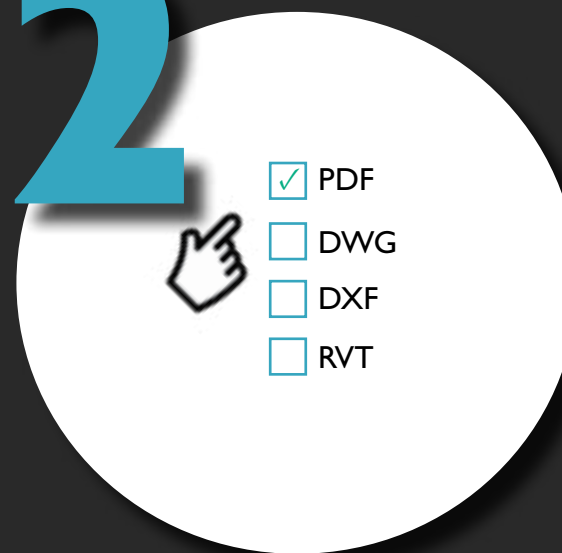
LPC – 3 EINFACHE SCHRITTE

LIFTUPS PRODUKTKONFIGURATOR

1 KONFIGURATION IHRES FLEXSTEP



2 AUSWAHL DATEITYP



3 ERHALT DER ZEICHNUNGEN PER E-MAIL



Designen Sie Ihren eigenen FlexStep in Liftups Produktkonfigurator LPC und Sie erhalten per E-Mail innerhalb weniger Sekunden die Zeichnung im pdf-, dwg-, dxf- oder rvt-Format. Im LPC gibt es drei verschiedene Einstellungen:

- Gäste
- Fachpersonal
- Händler

**TESTEN SIE DEN
LPC HIER**



www.liftup.dk/lpc

Wenden Sie sich an Liftup für einen Zugang als Händler oder für Fachpersonal

FLEXSTEP SPEZIFIKATIONEN



Modell:	FlexStep V2
Hebekapazität:	400 kg / 2 Pers
Innenmaße:	B 700/800/900/1.000 mm – L 900 – 1.800 mm
Außenmaße:	B 930 – 1.230 mm – L 1.095 – 2.010 mm.
Hubgeschwindigkeit:	40 mm/s.
Stufenbreite:	700/ 800/900/1.000 mm.
Stufenmodelle:	8 Modelle: 2-6 Stufen
Hubhöhe:	240 – 1.295 mm
Betriebszyklus:	2 Min. Betrieb alle 5 Min.
Gewicht:	125 – 205 kg
Stromversorgung:	110 - 240 V/50 Hz (1.1A) Max: 90 W, Standby < 6 W
Prüfzeugnis:	CE-Kennzeichnung 2006/42/EG (Maschinenrichtlinie)

ISO-Zertifizierung

Liftup ist zertifiziert gem. Qualitätsmanagement-Norm ISO 9001. Das Zertifikat wird auf Grundlage vertraglich vereinbarter kontinuierlicher und wiederkehrender Prüfungen durch einen unparteiischen Dritten erteilt, der die Organisation analysiert und auditiert, um sicherzustellen, dass die Regeln des Qualitätsmanagements befolgt werden. Das garantiert Ihnen, dass wir konsequent Qualitätsprodukte und -dienstleistungen liefern, die Ihren Bedarf und Ihre Erwartungen erfüllen und dabei stets den rechtlichen Anforderungen genügen.

Angewendete Norm

Der Flex-Step wurde gemäß den Anforderungen von ISO 9386-1:2000 entwickelt.

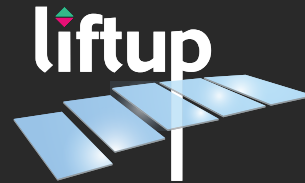
Produktzertifikat für den FlexStep V2

Das Technologisk Institut, Abteilung Zertifizierung und Inspektion (Certificering og inspektion), bescheinigt hiermit, dass der FlexStep V2 am 22. Januar 2018 in Støvring einer Funktionsprüfung unterzogen wurde. Die technische Dokumentation wurde durchgesehen und festgestellt, dass der FlexStep V2 die Anforderungen erfüllt, die sich aus der aktuellen Fassung der Maschinenrichtlinie 2006/42/EG ergeben, sowie aus der Verordnung der dänischen Arbeitsaufsichtsbehörde (Arbejdstilsynet) Nr. 693 vom 10. Juni 2013 über die Einrichtung technischer Hilfsmittel.



lifting people

Wir möchten die Art und Weise ändern, in der Menschen über Eingangslösungen nachdenken: Mehr als Technologie, die gebraucht wird – es ist Technologie, die Sie sich wünschen. Wir designen rücksichtsvolle, ganzheitliche und ästhetische Eingangslösungen, bei denen jedes einzelne Teil dazu beiträgt das gesamte Benutzererlebnis zu verbessern. Wir schaffen einzigartige, maßgeschneiderte Lösungen, bei denen das Produkt Menschen hilft und vollständig und elegant in die vorhandene Architektur integriert ist. Das bedeutet, dass unsere Eingangslösungen eine emotional erhebende und befriedigende Wirkung haben – weil sie komfortabel, nutzerfreundlich und elegant designt sind. Das bedeutet auch, dass wir Eingangslösungen verändern können, von technischen Geräten, die eine Aufgabe für wenige lösen, in intelligente Lösungen mit einem einladenden Design, über die sich alle freuen können.



Diese Broschüre wurde auf Recyclingpapier gedruckt.

WWW.LIFTUP.DE

Liftup A/S | Hagensvej 21 | DK-9530 Støvring | Denmark | +45 96 86 30 20 | mail@liftup.dk | www.liftup.dk | CVR DK-1015 3964

